

Всероссийская олимпиада школьников по биологии
МУНИЦИПАЛЬНЫЙ ЭТАП 2019/2020 уч. г.
ТЕОРЕТИЧЕСКИЙ ТУР
7 класс

Дорогие ребята! Поздравляем вас с участием в муниципальном этапе Всероссийской олимпиады школьников по биологии! Отвечая на вопросы и выполняя задания, не спешите, так как ответы не всегда очевидны и требуют применения не только биологических знаний, но и общей эрудиции, логики и творческого подхода. Успеха Вам в работе!

Часть I. Вам предлагаются тестовые задания, требующие выбора только одного ответа из четырех возможных. Максимальное количество баллов, которое можно набрать – 15 (по 1 баллу за каждое тестовое задание). Индекс ответа, который Вы считаете наиболее полным и правильным, отметьте знаком «+» в матрице ответов.

1. Наука, объектом изучения которой являются лишайники:

- а) альгология;
- б) микология;
- в) бриология;
- г) лихенология

2. Что такое эпифиты?

- а) растения, поселяющиеся на других растениях и получающие от них питательные вещества;
- б) растения, поселяющиеся на других растениях, но самостоятельно синтезирующие питательные вещества;
- в) растения, у которых отсутствуют корни;
- г) водные растения.

3. Какую особенность имеет стебель однодольного растения?

- а) сильное ветвление;
- б) наличие камбия;
- в) отсутствие камбия;
- г) большая толщина, мясистость.

4. Сколько в пестике может быть семязачатков:

- а) всегда один;
- б) равно количеству пестиков;
- в) обычно равно количеству семян;
- г) обычно равно количеству плодов.

5. Какие части цветка образуют околоцветник?

- а) чашечка из чашелистиков;
- б) венчик из лепестков;
- в) чашечка и венчик;
- г) чашечка, венчик, андроцей и гинецей.

6. Чем представлен женский гаметофит цветковых растений?

- а) пестиком;
- б) завязью пестика;
- в) семязачатком;
- г) зародышевым мешком.

7. Кто открыл двойное оплодотворение у цветковых растений?

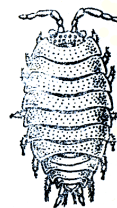
- а) С.Г. Навашин;
- б) И.В. Мичурин;
- в) Н.И. Вавилов;
- г) Г. Мендель.

8. Как питаются губки?

- а) путём фильтрации воды;
- б) охотятся на рыб;
- в) высасывают минеральные вещества из субстрата;
- г) фотосинтезируют.

9. Орган дыхания животного, изображенного на рисунке:

- а) жабры;
- б) легочные мешки;
- в) трахеи;
- г) легкие.



10. Головоногие моллюски:

- а) самый малочисленный класс моллюсков;
- б) самый примитивный класс моллюсков;
- в) наиболее развитые моллюски;
- г) речные животные.

11. К каким животным относят нематод?

- а) беспозвоночным, первичноротым;
- б) беспозвоночным, вторичноротым;
- в) позвоночным, первичноротым;
- г) позвоночным, вторичноротым.

12. Большинство общественных насекомых относится к отряду:

- а) термитов;
- б) муравьиных;
- в) перепончатокрылых;
- г) пчелиных.

13. Земноводные получили свое название потому, что:

- а) способны перемещаться в водной и воздушной среде;
- б) представители одного отряда обитают на суше, а другого – в воде;
- в) имеют одновременно жабры и легкие;
- г) один из этапов развития проходит в воде, а другой на суше или в воде.

14. Все признаки типа Хордовых пожизненно сохраняются у:

- а) всех хордовых;
- б) млекопитающих;
- в) водных хордовых;
- г) ланцетников.

15. В темновой стадии фотосинтеза происходит:

- а) синтез АТФ;
- б) разложение воды;
- в) синтез глюкозы;
- г) образование кислорода.

Часть II. Вам предлагаются тестовые задания с одним вариантом ответа из четырех возможных, но требующих предварительного множественного выбора.

Максимальное количество баллов, которое можно набрать 10 баллов – по 2 балла за каждое тестовое задание. Индекс ответа, который Вы считаете наиболее полным и правильным, укажите в матрице ответов.

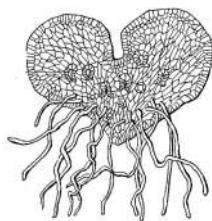
1. Спорофитами являются:



1



2



3



4



5

а) только 1, 5;

б) только 2, 3, 4;

в) только 2, 4, 5;

г) 1, 2, 4, 5;

2. К грибам-ксилотрофам относятся:

1. чага;
2. сыроежка;
3. шампиньон;
4. подосиновик;
5. трутовик серно-желтый.

а) только 1, 5;

б) 1, 3, 5;

в) 2, 4, 5;

г) 1, 2, 4, 5;

3. Воздушные мешки птиц служат для:

1. терморегуляции организма;
2. аэрации лёгких;
3. изменения плотности тела;
4. запаса питательных веществ;
5. кроветворения.

а) только 1, 5;

б) 1, 2, 4;

в) 2, 4, 5;

г) 1, 2, 3;

4. К классу пресмыкающихся относятся:

1. гавиал гангский;
2. чесночница обыкновенная;
3. веретеница ломкая;
4. полоз узорчатый;
5. пипа суринамская.

а) только 1, 5;

б) 1, 3, 4;

в) 2, 4, 5;

г) 1, 2, 3;

5. Признаками прокариот являются:

1. линейные хромосомы;
2. кольцевая хромосома;

3. отсутствие митохондрий;
4. наличие ядрышка;
5. мезосомы.

а) только 1, 5; б) 2, 3, 5; в) 2, 4, 5; г) 1, 3, 4, 5.

Часть III. Вам предлагаются тестовые задания в виде суждений, с каждым из которых следует либо согласиться, либо отклонить. В матрице ответов укажите вариант ответа «да» или «нет». Максимальное количество баллов, которое можно набрать – 5 (по 1 баллу за каждое тестовое задание).

1. Лишайники состоят из микобионта и фитобионта;
2. Придаточные корни являются разновидностью боковых корней;
3. К продуцентам относятся только растения и некоторые бактерии;
4. Рыбы имеют постоянную температуру тела;
5. Инфузория туфелька относится к прокариотам.

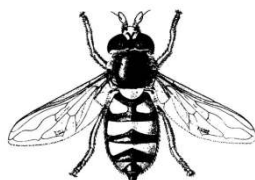
Часть IV. Вам предлагается тестовое задание, требующее установления соответствия. Максимальное количество баллов, которое можно набрать – 5 баллов. Заполните матрицу ответов в соответствии с требованиями задания.

Задание 1. [мах. 5 балла] Соотнесите личиночную стадию развития с изображением взрослого животного

1. аксолотль;
2. крыска;
3. гусеница;
4. головастик;
5. наяда.



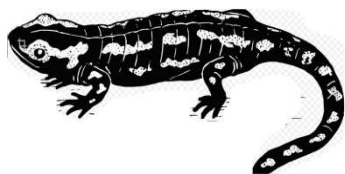
А



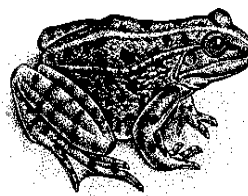
Б



В



Г



Д

Личинка	1	2	3	4	5
Взрослое животное					