

Всероссийская олимпиада школьников по биологии
МУНИЦИПАЛЬНЫЙ ЭТАП 2019/2020 уч. г.
ТЕОРЕТИЧЕСКИЙ ТУР
8 класс

Часть I. Вам предлагаются тестовые задания, требующие выбора только одного ответа из четырех возможных. Максимальное количество баллов, которое можно набрать – 15 (по 1 баллу за каждое тестовое задание). Индекс ответа, который Вы считаете наиболее полным и правильным, отметьте знаком «+» в матрице ответов.

1. Какую особенность имеет стебель однодольного растения?

- а) сильное ветвление;
- б) наличие камбия;
- в) отсутствие камбия;
- г) большая толщина, мясистость.

2. Сколько в пестике может быть семязачатков:

- а) всегда один;
- б) равно количеству пестиков;
- в) обычно равно количеству семян;
- г) обычно равно количеству плодов.

3. Чем представлен женский гаметофит цветковых растений?

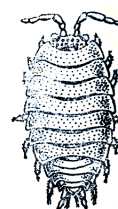
- а) пестиком;
- б) завязью пестика;
- в) семязачатком;
- г) зародышевым мешком.

4. Кто открыл двойное оплодотворение у цветковых растений?

- а) С.Г. Навашин;
- б) И.В. Мичурин;
- в) Н.И. Вавилов;
- г) Г. Мендель.

5. Орган дыхания животного, изображенного на рисунке:

- а) жабры;
- б) легочные мешки;
- в) трахеи;
- г) легкие.



6. Большинство общественных насекомых относится к отряду:

- а) термитов;
- б) муравьиных;
- в) перепончатокрылых;
- г) пчелиных.

7. Земноводные получили свое название потому, что:

- а) способны перемещаться в водной и воздушной среде;
- б) представители одного отряда обитают на суше, а другого – в воде;
- в) имеют одновременно жабры и легкие;
- г) один из этапов развития проходит в воде, а другой на суше или в воде.

8. Все признаки типа Хордовых пожизненно сохраняются у:

- а) всех хордовых;
- б) млекопитающих;

- в) водных хордовых;
- г) ланцетников.

9. К непарным костям мозгового черепа относятся:

- а) теменная, височная, клиновидная;
- б) клиновидная, лобная, решетчатая;
- в) носовая, слезная, скуловая;
- г) клиновидная, решетчатая, сошник.

10. Актин входит в состав:

- а) миофибрилл;
- б) эндоплазматической сети;
- в) рибосом;
- г) микротрубочек.

11. Эозинофилы участвуют в:

- а) свертывании крови;
- б) обеспечении клеточного и гуморального иммунитета;
- в) ограничении местных воспалительных реакций, противопаразитарной защите;
- г) фагоцитозе бактерий.

12. Двигательной моторной единицей называют:

- а) мышечное волокно;
- б) мышцу, переходящую в сухожилия;
- в) двигательный нейрон с аксоном, иннервирующим мышечные волокна;
- г) совокупность нейронов, иннервирующих одну мышцу.

13. Легочная артерия относится к артериям типа:

- а) мышечного;
- б) эластического;
- в) волокнистого;
- г) мышечно-эластического.

14. Альдостерон образуется в:

- а) аденогипофизе;
- б) эпифизе;
- в) околощитовидных железах;
- г) коре надпочечников.

15. На ЭКГ человека в норме зубец Р отражает возбуждение:

- а) межжелудочковой перегородки;
- б) предсердий;
- в) верхушки сердца;
- г) желудочков.

Часть II. Вам предлагаются тестовые задания с одним вариантом ответа из четырех возможных, но требующих предварительного множественного выбора. Максимальное количество баллов, которое можно набрать 10 баллов – по 2 балла за каждое тестовое задание. Индекс ответа, который Вы считаете наиболее полным и правильным, укажите в матрице ответов.

Часть III. Вам предлагаются тестовые задания в виде суждений, с каждым из которых следует либо согласиться, либо отклонить. В матрице ответов укажите вариант ответа «да» или «нет». Максимальное количество баллов, которое можно набрать – 5 (по 1 баллу за каждое тестовое задание).

1. У млекопитающих артериальная кровь течет по венам, а венозная по артериям в малом круге кровообращения.
2. Тромбоциты образуются в селезенке.
3. Желчь не содержит пищеварительных ферментов, а служит для эмульгирования жиров.
4. Кровь – одна из видов соединительной ткани.
5. Карбоксигемоглобин – соединение гемоглобина и углекислого газа.

Часть IV. Вам предлагается тестовое задание, требующее установления соответствия. Максимальное количество баллов, которое можно набрать – 9. Заполните матрицу ответов в соответствии с требованиями задания.

Задание 1. [маx. 3 балла] Соотнесите принадлежность животных (1 – 6) применительно к типам (А - Е).

Тип:

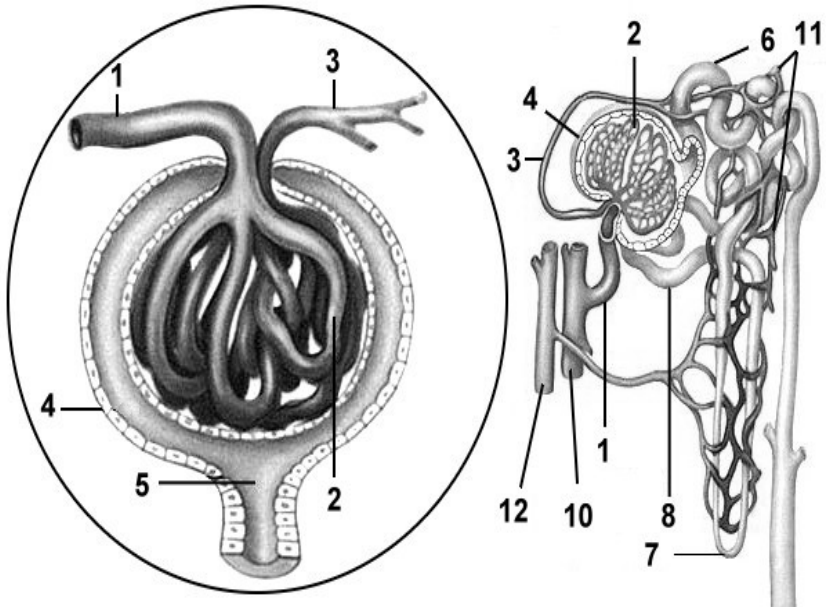
- А) Инфузории;
- Б) Кишечнополостные;
- В) Плоские черви;
- Г) Кольчатые черви;
- Д) Моллюски;
- Е) Хордовые.

Животные:

1. Нереис;
2. Ланцетник;
3. Бурсария;
4. Эхинококк;
5. Рапана;
6. Аурелия.

Животные	1	2	3	4	5	6
Тип						

Задание 2. [маx. 6 баллов]. Соотнесите представленные на рисунке части нефрона с их названиями



А-Приносящая артериола
 Б-Капилляры
 В-Выносящая артериола
 Г-Капсула клубочка
 Д-Полость капсулы
 Е-Проксимальные извитые канальца
 Ж-Петля Генле
 З-Дистальные извитые канальца
 И-Собирательная трубочка
 К-Почечная артерия
 Л-Сеть капилляров
 М-Почечная вена

